

# Servisní informace

## Brusky úhlové EBU 18, 23



od: QM

strana 1/9

04/2012

**EBU 18 ...**  
**EBU 23 ...**



Obsah	platí od	strana
1. Změna šroubů u vřetenového ložiska v ložiskovém víku	04/2002	2
2. Změna satorů a rotorů	03/2005	3
3. Optimalizace satorů	10/2005	4
4. Nový náhradní díl: PŘEVOD ÚPLNÝ	04/2007	5
5. Změna spínače	12/2009	6
6. Nastavení boční vůle v převodu	09/2011	7-9

# Servisní informace

## Brusky úhlové EBU 18, 23



od: QM

strana 2/9

04/2012

### 1. Změna šroubů u vřetenového ložiska v ložiskovém víku (04/2002)

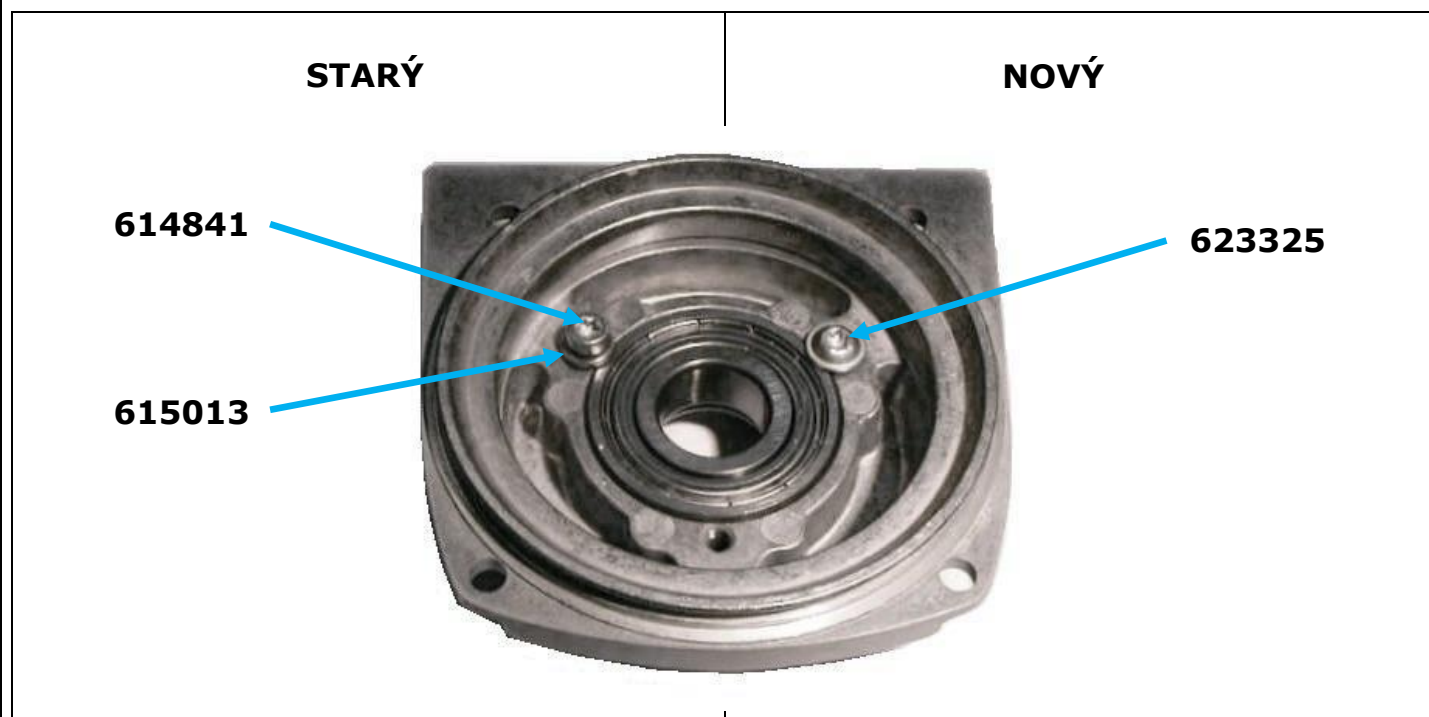
platí pro základní stroje (T-Nr.)	EBU 18 ... 586009, 618973, 638012, 775586 EBU 23 ... 618974, 623388, 634820, 775589
týká se dílů	614841 Šroub 615013 Podložka

#### Příčina

Pružnost podložek pod třemi šrouby nezajišťovala přesnou polohu ložiska v ložiskovém víku a tím se životnost ložiska mohla snížit.

#### Opatření

Podložky jsou vypuštěny a jejich funkci převzaly nové šrouby **623325** s lemovanou hlavou.



# Servisní informace

## Brusky úhlové EBU 18, 23



od: **QM**

strana **3/9**

**04/2012**

### 2. Změna statorů a rotorů (03/2005)

platí pro základní stroje (T-Nr.)	EBU 18 B-A, C-A, D-A: 403933, 586009, 618973, 638012, 775586, 778109 EBU 23 A-A, C-A, D-A, E-A, F-A: 618974, 623388, 634820, 638061, 775589
týká se dílů	594297, 618357 stator 618359 rotor

#### Příčina

Zranitelnost vinutí statoru vlivem nasávaných prachových částic.

#### Opatření

Pro zvýšení odolnosti statoru proti abrazi brusným prachem je jeho vinutí chráněno spékanou práškovou pryskyřicí (wirbelsintr) a napojení ke konektorům je izolováno proti možnému vzniku vodivých můsteků.

#### STARÝ

##### 594927

EBU 18 B-A  
EBU 18 C-A  
EBU 23 A-A  
EBU 23 C-A  
EBU 23 D-A  
EBU 23 E-A  
EBU 23 F-A



#### NOVÝ

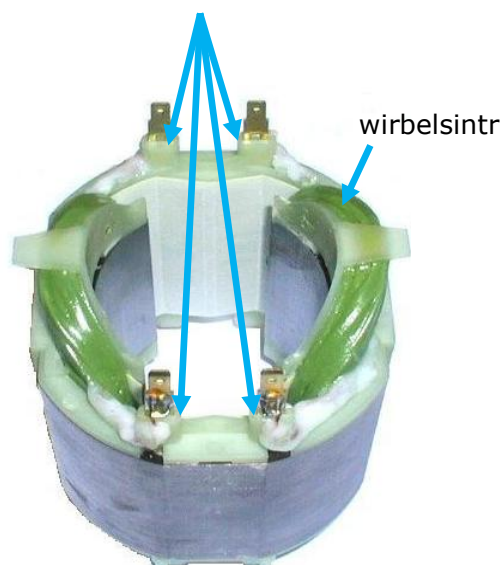
##### 66628842

EBU 18 B-A  
EBU 18 C-A  
EBU 23 A-A  
EBU 23 C-A  
EBU 23 D-A

##### 66628844

EBU 23 E-A  
EBU 23 F-A

nová izolace



**Použit jen s rotorem 66591273 !**

# Servisní informace

## Brusky úhlové EBU 18, 23



od: QM

strana 4/9

04/2012

### 3. Optimalizace statorů (10/2005)

platí pro základní stroje (T-Nr.)	EBU 18 B-A, C-A, D-A: 403933, 586009, 618973, 638012, 775586, 778109 EBU 23 A-A, C-A, D-A, E-A, F-A: 618974, 623388, 634820, 638061, 775589
týká se dílů	594927, 628842, 628844 stator 591273, 618359 rotor

#### Příčina


Zavedením ochranného povlaku proti abrazi (wirbelsintr) je stator 628844 značně tepelně namáhán, což může vést až k jeho spálení. Změna technologie výroby statorů.

#### Opatření


Místo statoru 628844 používat stator **66628842**, který stejné zatížení snáší bez výrazného oteplování.

**K tomuto statoru vždy použít rotor 66628842!**

#### STARÉ

Modell	
EBU 18 B-A EBU 18 C-A EBU 23 A-A EBU 23 C-A EBU 23 D-A	<b>591273 + 66628844</b> nebo <b>591273 + 594927</b>
EBU 23 E-A EBU 23 F-A	<b>618359 + 594927</b> nebo <b>591273 + 66628842</b>

#### NOVÉ

Modell	
EBU 18 ... EBU 23 ...	<b>66591273 + 66628844</b>

# Servisní informace

## Brusky úhlové EBU 18, 23



od: **QM**

strana **5/9**

**04/2012**

### 4. Nový náhradní díl: PŘEVOD ÚPLNÝ (03/2008)

platí pro základní stroje (T-Nr.)	EBU 18 B-A, C-A, D-A: 403933, 586009, 618973, 638012, 775586, 778109 EBU 23 A-A, C-A, D-A, E-A, F-A: 618974, 623388, 634820, 638061, 775589
týká se dílů	66591729, 66591764 pastorek 66775651, 66775650 vřetenové kolo

#### Příčina

V případě výměny jen pastorku nebo jen vřetenového kola mohou být díly převodů v rozdílném stupni opotřebení, což vede ke krátké životnosti převodu.

#### Opatření

Vřetenové kolo a pastorek s nalisovaným těsnícím šnekem jsou dodávány jako nový náhradní díl **převod úplný**.

#### STARÝ

**66622124**



EBU 18 ... **66591729**  
EBU 23 ... **66591764**



EBU 18 ...  
**66775651**  
EBU 23 ...  
**66775650**



#### NOVÝ

**Převod  
úplný**

EBU 18 ...  
**66634621**

EBU 23 ...  
**66634620**



#### Poznámka:

**Těsnící šneky** jsou nadále dodávány také samostatně s původními objednávkovými čísly.

# Servisní informace

## Brusky úhlové EBU 18, 23



od: QM

strana 6/9

04/2012

### 5. Změna spínače (12/2009)

platí pro základní stroje (T-Nr.)	638061 - EBU 23-23 778056 - EBU 23-24 C 778087 - EBU 23-26 CA
týká se dílů	614382 spínač 614965 rezistor 591977 držadlo

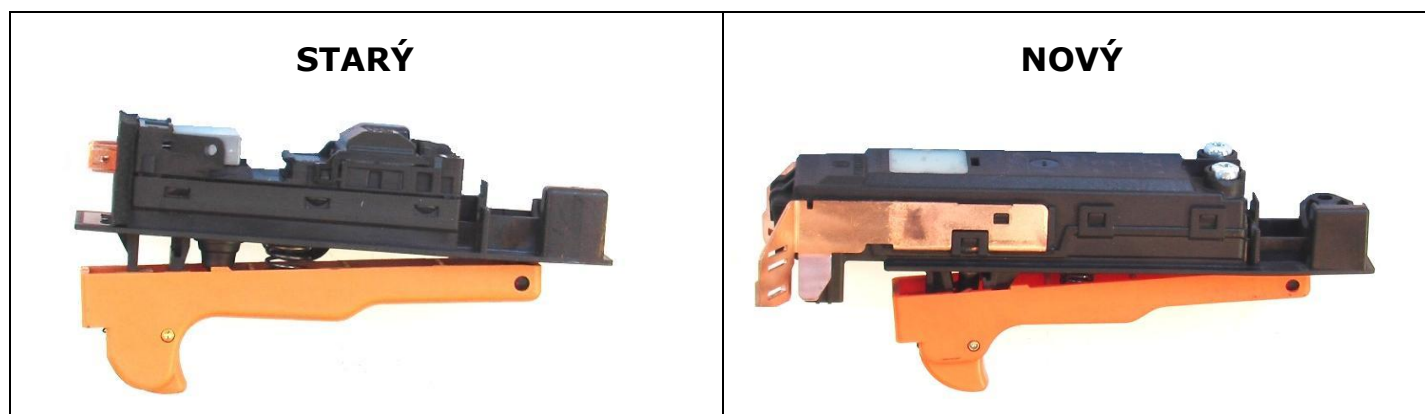
#### Příčina

Změna normy (spínač musí být vybaven pojistkou proti samovolnému spuštění po výpadku a následném obnovení proudu v napájecí síti)

#### Opatření

Nový spínač je vybaven elektronikou proti samovolnému spuštění. Kvůli odlišnému tvaru spínače byl změněn vnitřek držadla. Vypuštěn rezistor (rozběhový odpor je obsažen ve spínači).

**Stroje s těmito novými díly mají nové T-Nr!**



	STARÝ	NOVÝ
EBU 23-23 (T-Nr)	638061	778105
EBU 23-24 C (T-Nr)	778056	778106
EBU 23-26 CA (T-Nr)	778087	778107
Spínač	614382	779844
Držadlo	591977	779914
Rezistor	614965	X

#### Poznámky:

- staré díly **spínač, rezistor a držadlo** jsou nadále dodávány (zůstávají u jiných typů úhlových brusek)
- u starých brusek (staré T-Nr.) není přestavba na nový spínač povinná a záleží pouze na dohodě se zákazníkem. Uvedené díly lze ze starých na nové měnit vždy jen současně.

# Servisní informace

## Brusky úhlové EBU 18, 23



od: QM

strana 7/9

04/2012

### 6. Nastavení boční vůle v převodu (09/2011)

platí pro základní stroje (T-Nr.)	EBU 18 ... EBU 23 ...
týká se dílů	66630672, 66591316 podložka

#### Příčina

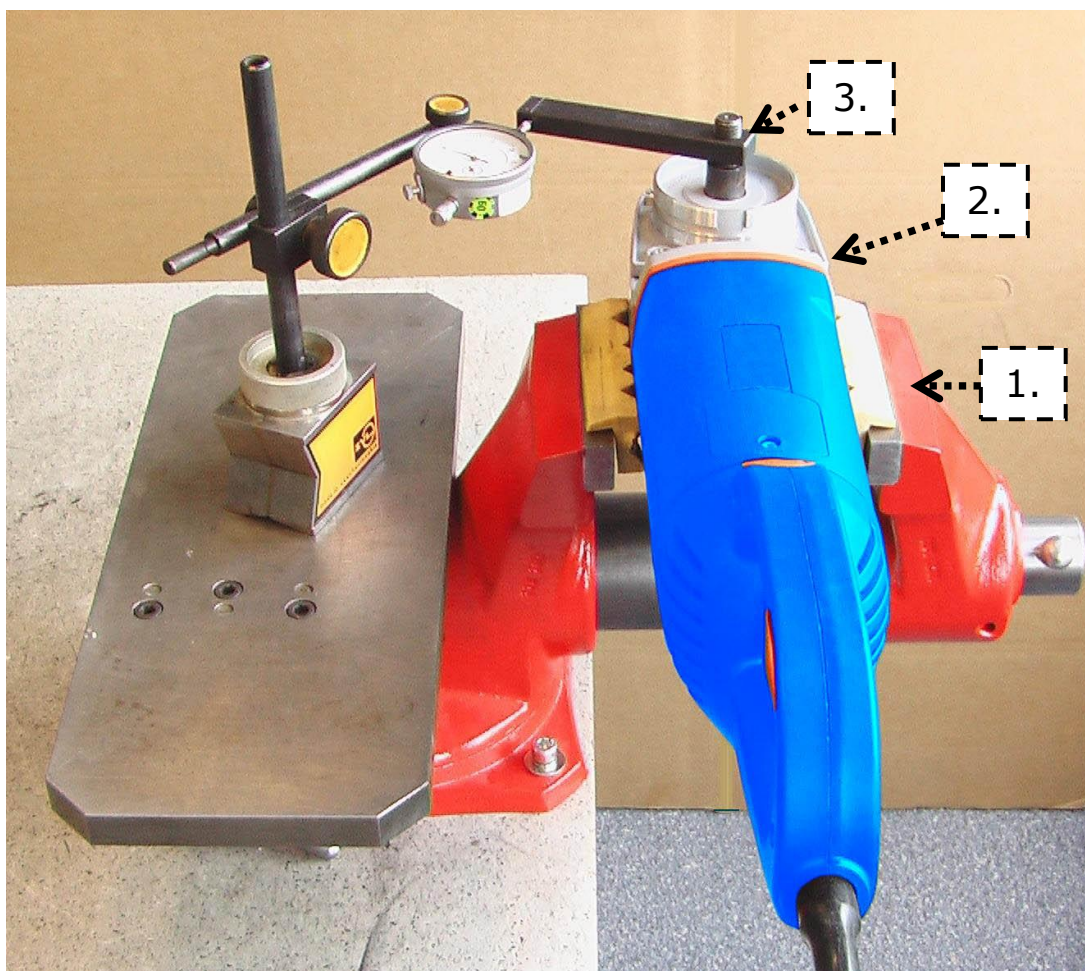
Nesprávná boční zubová vůle snižuje životnost převodu mezi pastorkem a vřetenovým kolem.

#### Opatření

Boční zubovou vůli kontrolovat setinovým úchylkoměrem s přípravkem 599156 a nastavovat vyrovnávacími podložkami mezi převodovou skříní a ložiskovým víkem.

#### Poznámka 1:

1. Stroj fixovat (například ve svěráku s čelistmi)
2. Aretačním tlačítkem v převodové skříní zablokovat vřetenové kolo a vřeteno.
3. Přípravek 599156 našroubovat na vřeteno.



# Servisní informace

## Brusky úhlové EBU 18, 23

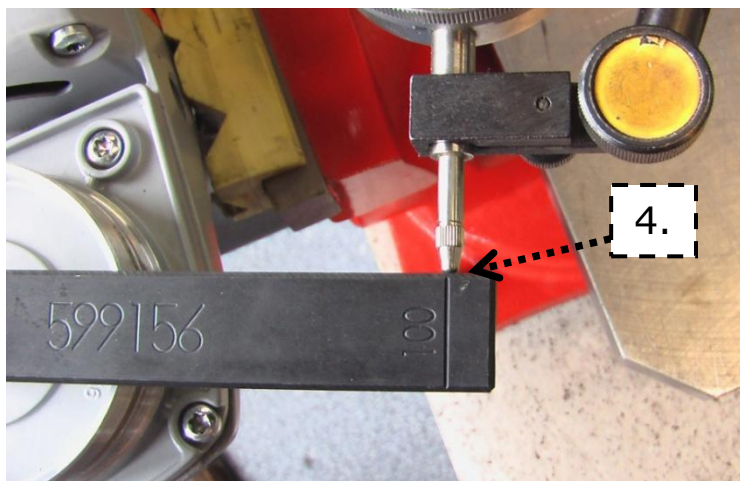


od: **QM**

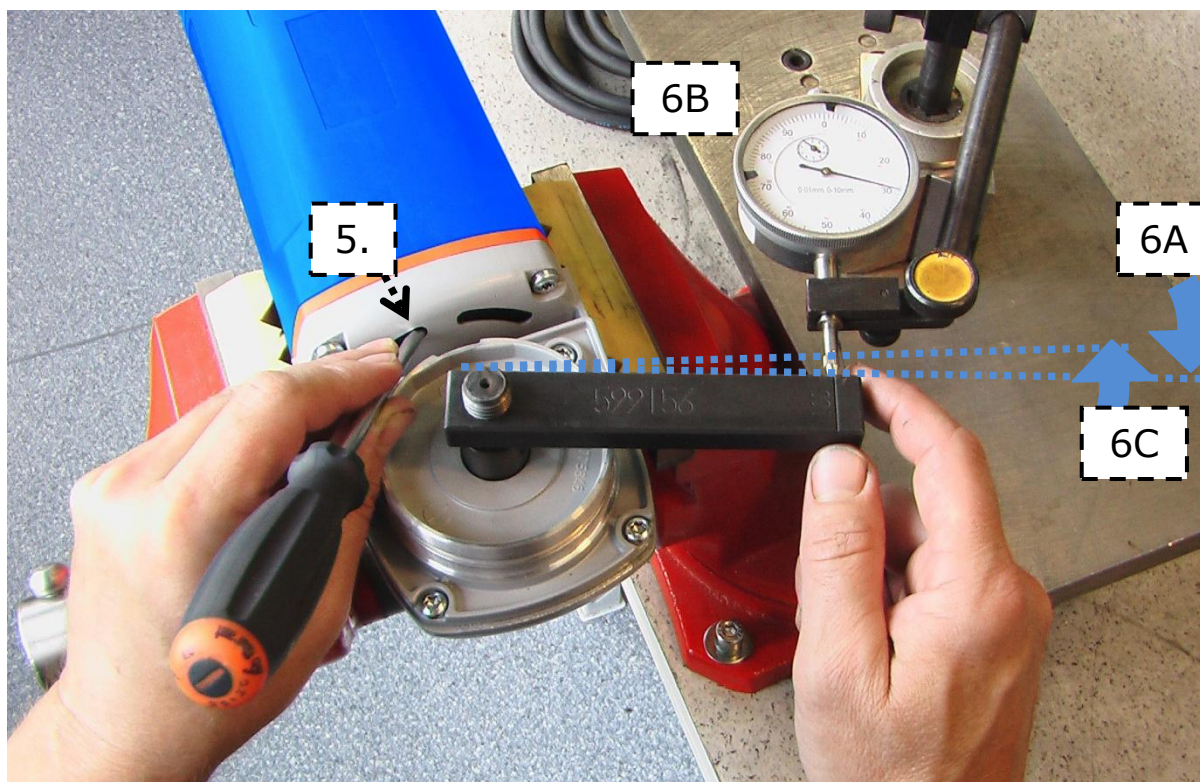
strana **8/9**

**04/2012**

4. Kontaktní stopku úchylkoměru nastavit na rysku „100“ na přípravku.



5. Větrák rotoru pomocí šroubováku zablokovat (opatrně!), aby se rotor a tím i pastorek neotáčely.
6. Přípravkem potočit ve směru (6A) dokud boky zubů převodu nebudou v plném záběru (rotor má snahu potočit se). V této poloze na úchylkoměru nastavit „0“ (6B). Potom přípravkem potočit ve směru (6C), dokud boky zubů převodu nebudou v plném záběru (rotor má snahu potočit se).





# Servisní informace

## Brusky úhlové EBU 18, 23

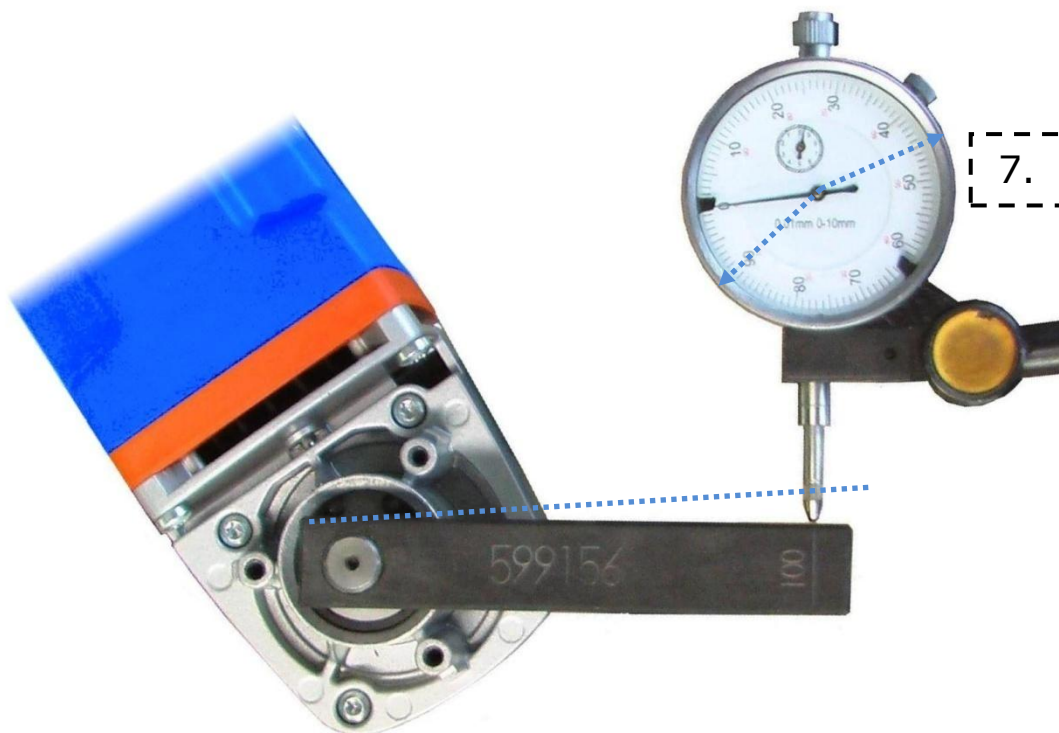


od: QM

strana 9/9

04/2012

7. Na úchylkoměru odečíst naměřenou hodnotu (boční zubovou vůli).



8. Případnou jinou zubovou vůli upravit vkládáním / odebráním vyrovnávacích podložek mezi ložiskovým víkem a převodovkou.  
Zubová vůle příliš velká => podložku(ky) odebrat  
Zubová vůle příliš malá => podložku(ky) přidat

Model	správná zubová vůle (počet dílků)	vyrovnávací podložka
AGP 180 ...	35 - 71	630672 (0,10 mm) 591316 (0,20 mm)

### Poznámka 2:

Při silném opotřebení ozubení doporučujeme výměnu celého převodu (včetně ložisek) včetně nastavení boční zubové vůle.